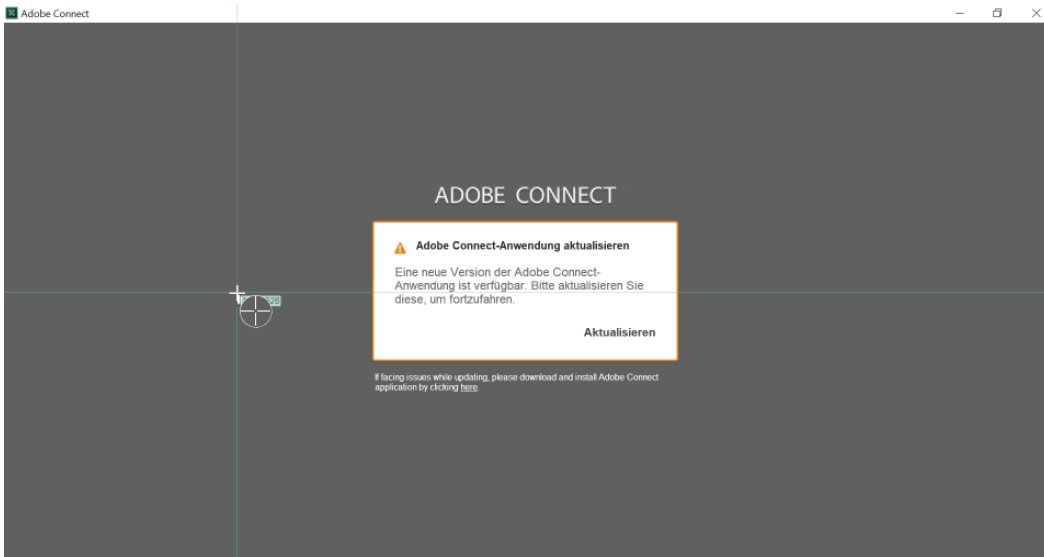


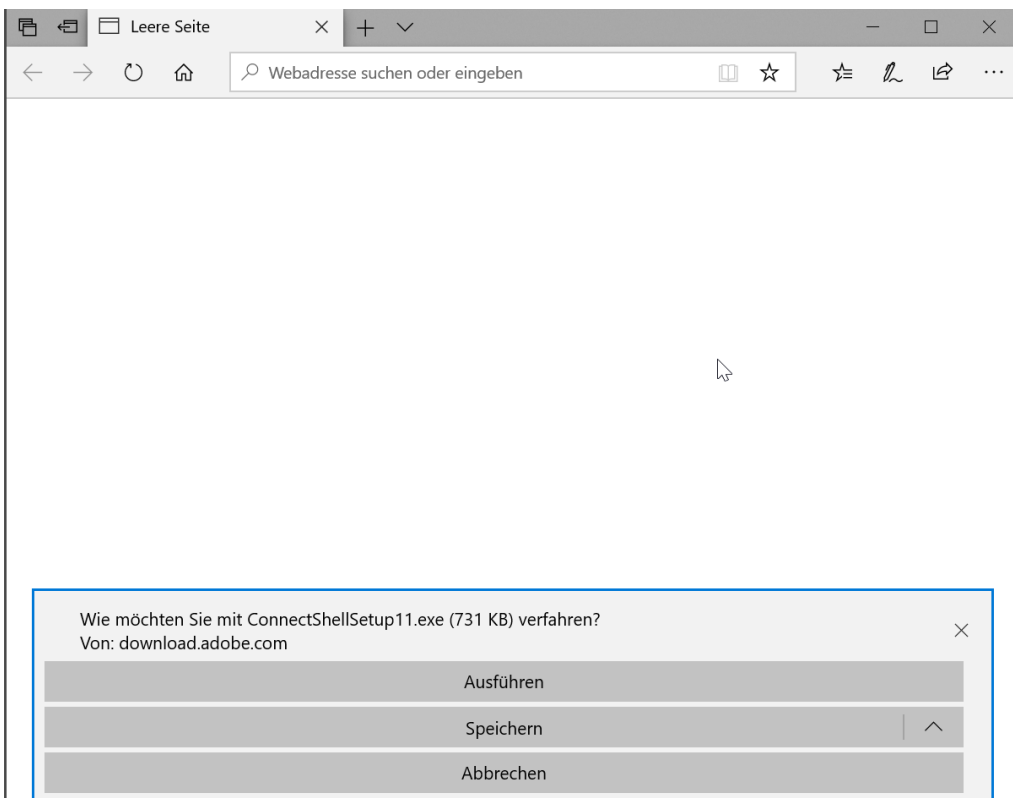
## Anleitung zur Einrichtung eines neuen Adobe Connect-Clients

- 1) Nach dem Aufrufen des Links zur Veranstaltung und der Eingabe Ihrer Zugangsdaten (Benutzername und Kennwort) erhalten Sie folgende Meldung:



Bitte auf „Aktualisieren“ klicken

- 2) Laden Sie den neuen Adobe Connect-Client herunter und führen Sie ihn aus (auf „Ausführen“ klicken)

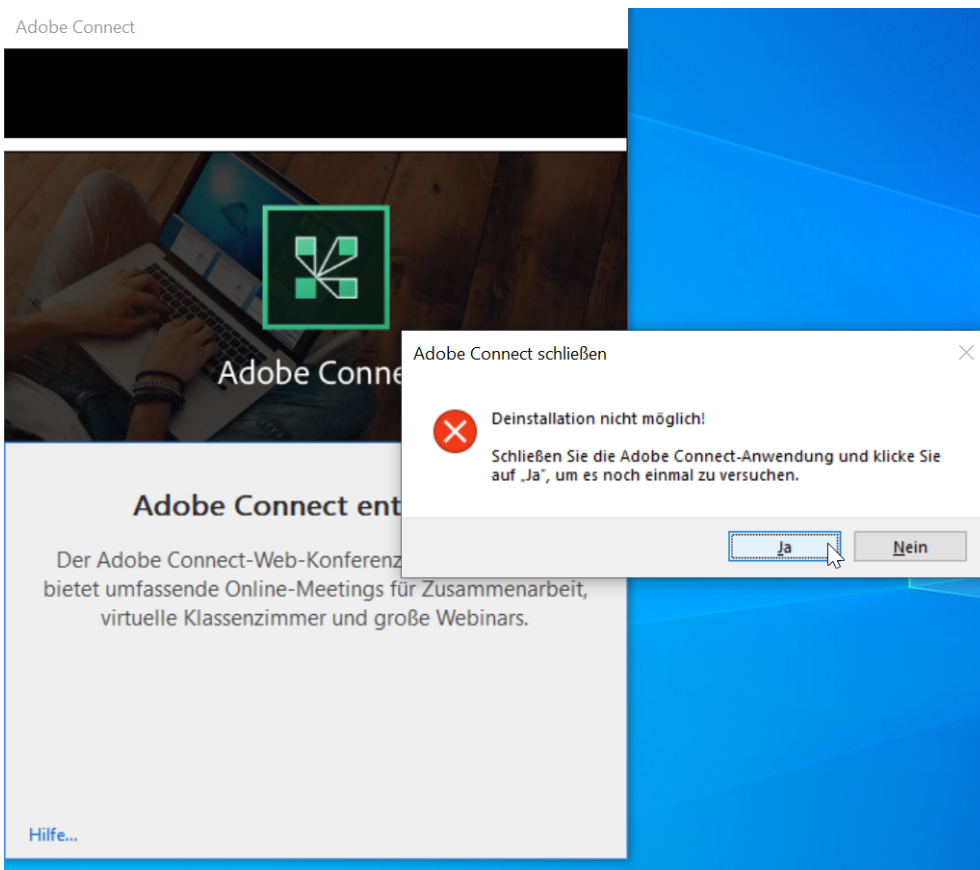




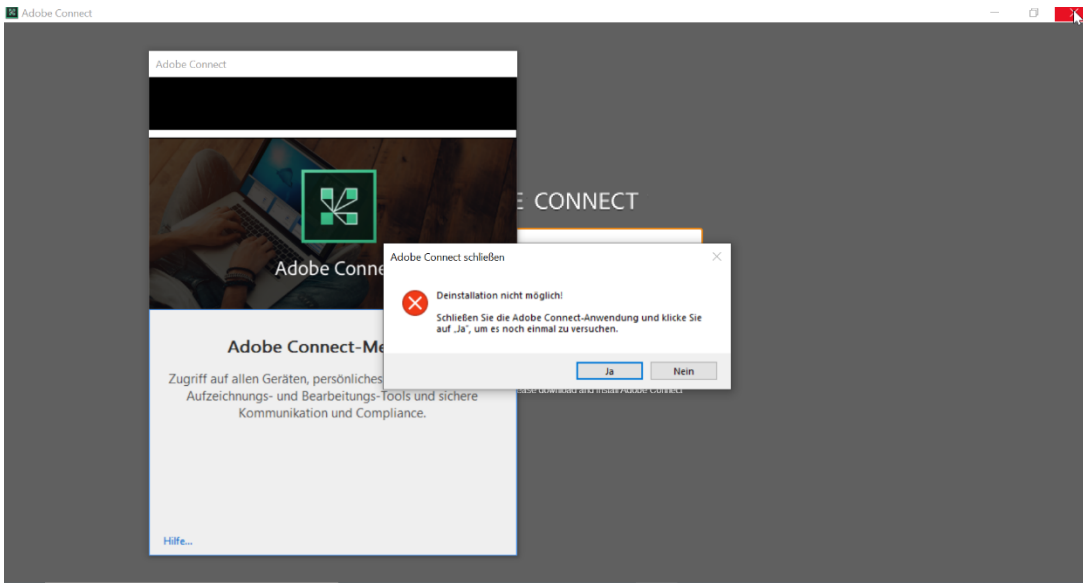
- 3) Es öffnet sich der Installations-Client (evtl. im Hintergrund). Dieser deinstalliert zuerst die evtl. vorhandene alte Version, um dann die neue zu installieren



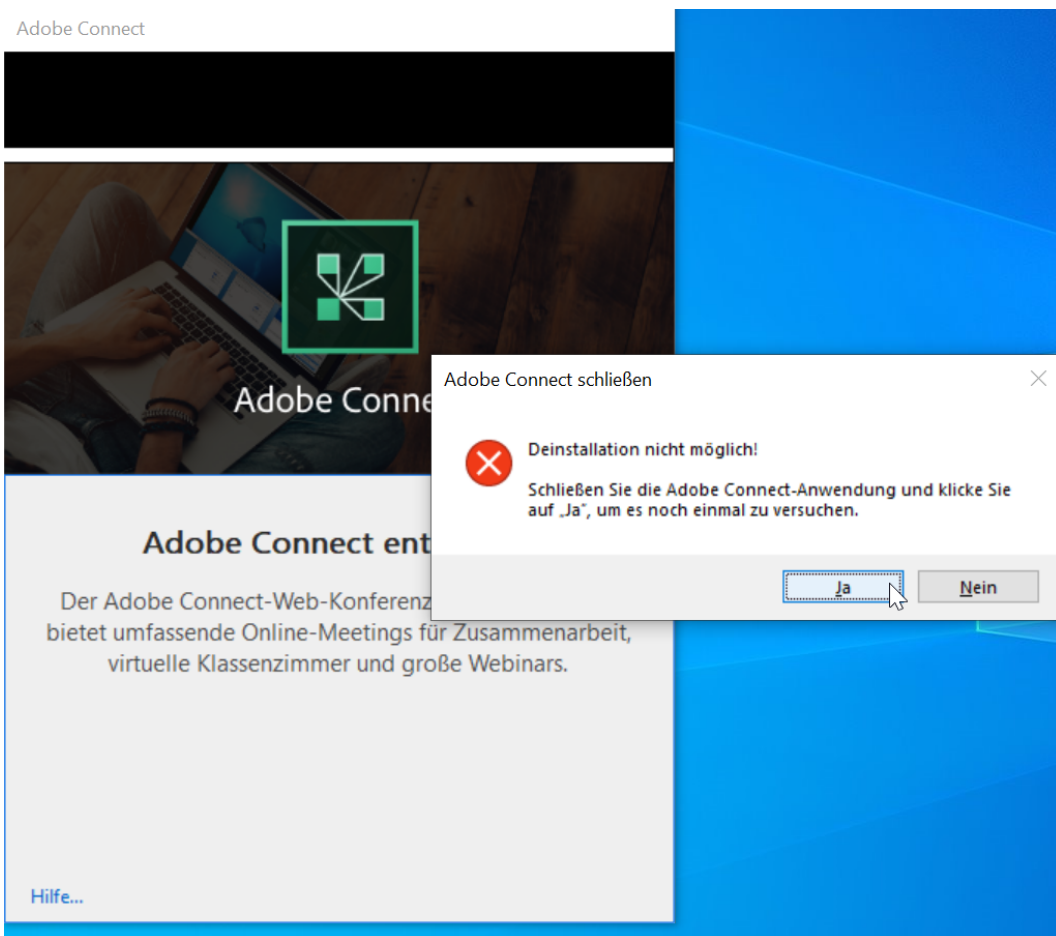
- 4) Möglicherweise kommt es dabei zu einer Fehlermeldung, dass eine Deinstalltion nicht möglich ist .



In diesem Fall schließen Sie bitte das evtl. noch offene Fenster Ihres ersten Anmeldeversuches. Klicken Sie dafür auf das rote „X“ oben links.

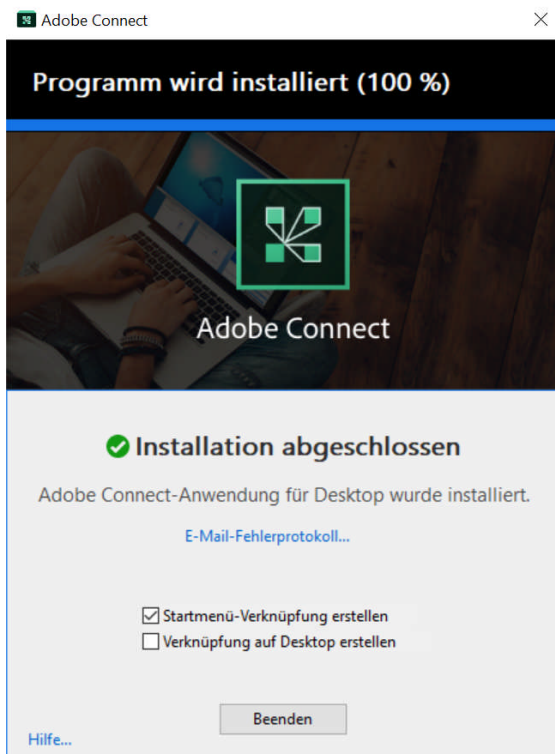


Bestätigen Sie anschließend die Fehlermeldung mit „Ja“





- 5) Nach erfolgreicher Installation des neuen Clients beenden Sie das Programm und melden Sie sich bitte erneut für das Seminar an. (über den Seminarlink oder Eingabe der Daten direkt in den Client)



- 6) Sie können die neuen Clients auch manuell herunterladen und installieren

Für Windows: : [www.adobe.com/go/ConnectShell11](http://www.adobe.com/go/ConnectShell11)

Für Mac: <http://www.adobe.com/go/ConnectSetupMac>